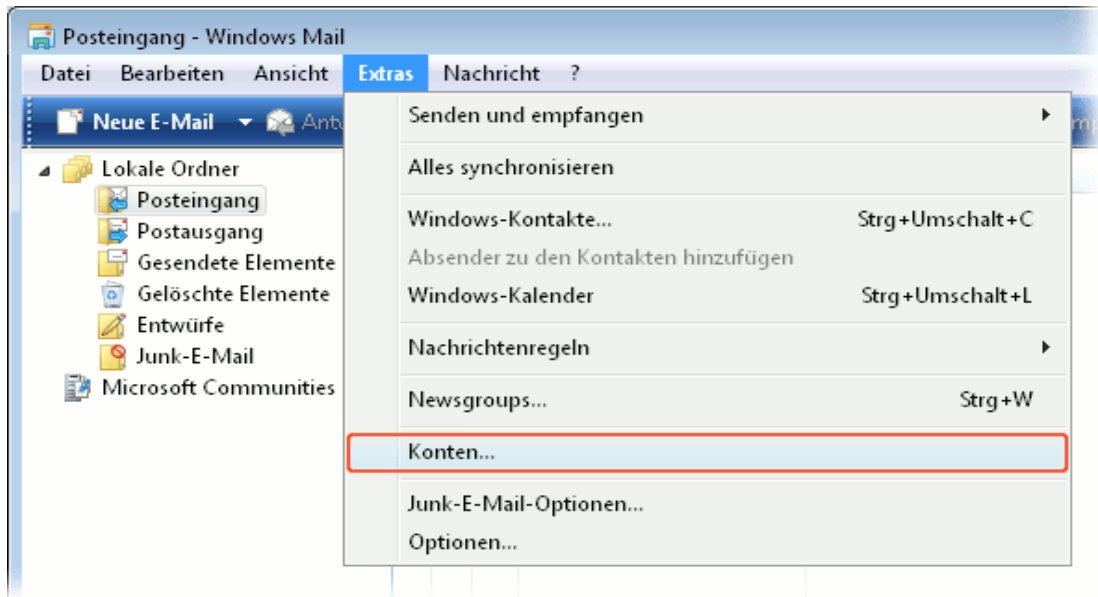


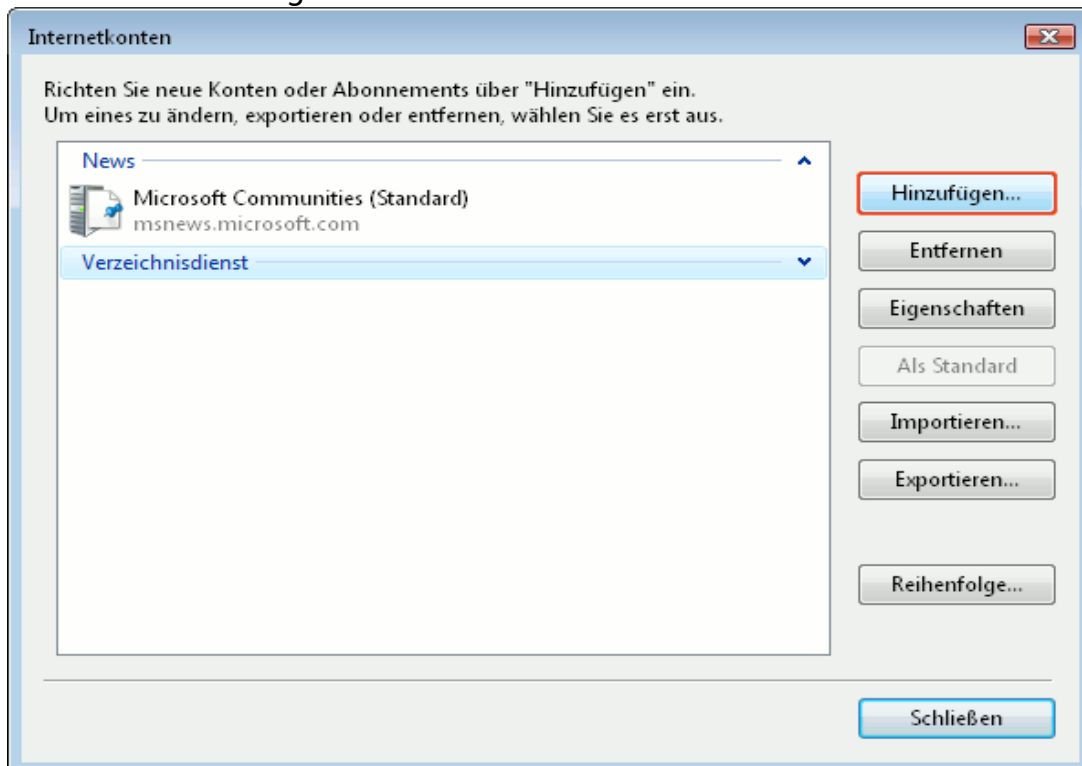
Einrichtung Email-Konten

IMAP mit Windows Mail

1. Klicken Sie im Menü "Extras" auf "Konten..."



2. Wählen Sie "Hinzufügen..." aus



3. Wählen Sie "E-Mail-Konto" und klicken Sie auf "Weiter".

Kontotyp auswählen

Welchen Kontotyp möchten Sie hinzufügen?

- E-Mail-Konto
- Newsgroupkonto
- Verzeichnisdienst

[Welche Informationen benötige ich, um mein Konto einzurichten?](#)

Weiter Abbrechen

4. Geben Sie Ihren Vor- und Nachnamen ein und klicken Sie auf "Weiter".

Ihr Name

Wenn Sie eine E-Mail-Nachricht senden, erscheint Ihr Name in der Nachricht im Feld "Von". Geben Sie Ihren Namen so ein, wie er angezeigt werden soll.

Anzeigename:

Beispiel: Jens Mander

[Wo finde ich Informationen zu meinem E-Mail-Konto?](#)

Weiter Abbrechen

5. Tragen Sie Ihre E-Mail-Adresse ein und klicken Sie auf "Weiter".

Internetmailadresse

An Sie gerichtete E-Mail-Nachrichten werden an Ihre E-Mail-Adresse geleitet.

E-Mail-Adresse:

Beispiel: jemand@example.com

[Wo finde ich Informationen zu meinem E-Mail-Konto?](#)

6. Wählen Sie "IMAP" aus. Tragen Sie "ssl.wizmo.de" als Posteingangsserver ein. und "ssl.wizmo.de" als Postausgangsserver. Aktivieren Sie die Option "Ausgangsserver erfordert Authentifizierung" und klicken Sie auf "Weiter".

E-Mail-Server einrichten

Typ des Posteingangsservers:

Posteingangsserver (POP3 oder IMAP):

Name des Postausgangsservers (SMTP):

Ausgangsserver erfordert Authentifizierung

[Wo finde ich Informationen zum E-Mail-Server?](#)

7. Geben Sie neben "E-Mail-Benutzernamen" Ihre wiz-Nummer (Bsp: wiz0315p1) ein.
Aus Sicherheitsgründen empfehlen wir Ihnen, das Kennwort nicht zu speichern. Wenn Sie Ihre E-Mails abrufen, werden Sie automatisch nach Ihrem Kennwort gefragt.

Internetmailanmeldung

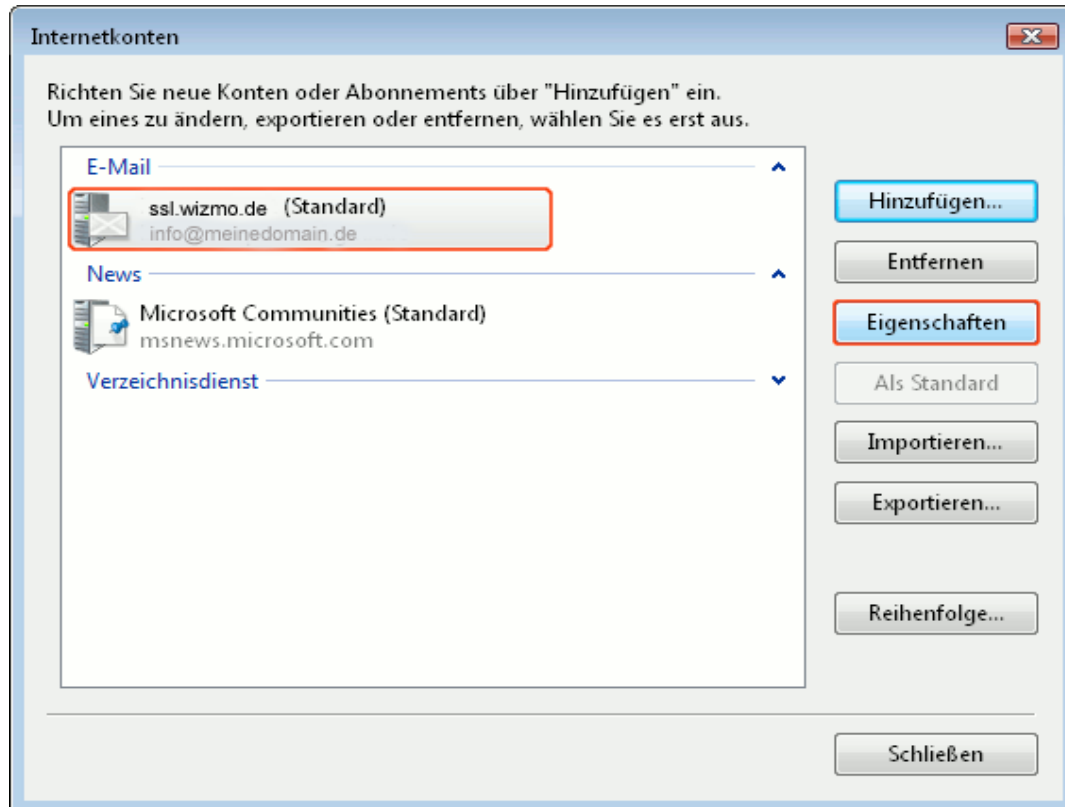
Geben Sie den Kontonamen und das Kennwort ein, die Sie von Ihrem Internetdiensteanbieter erhalten haben.

E-Mail-Benutzername:

Kennwort:

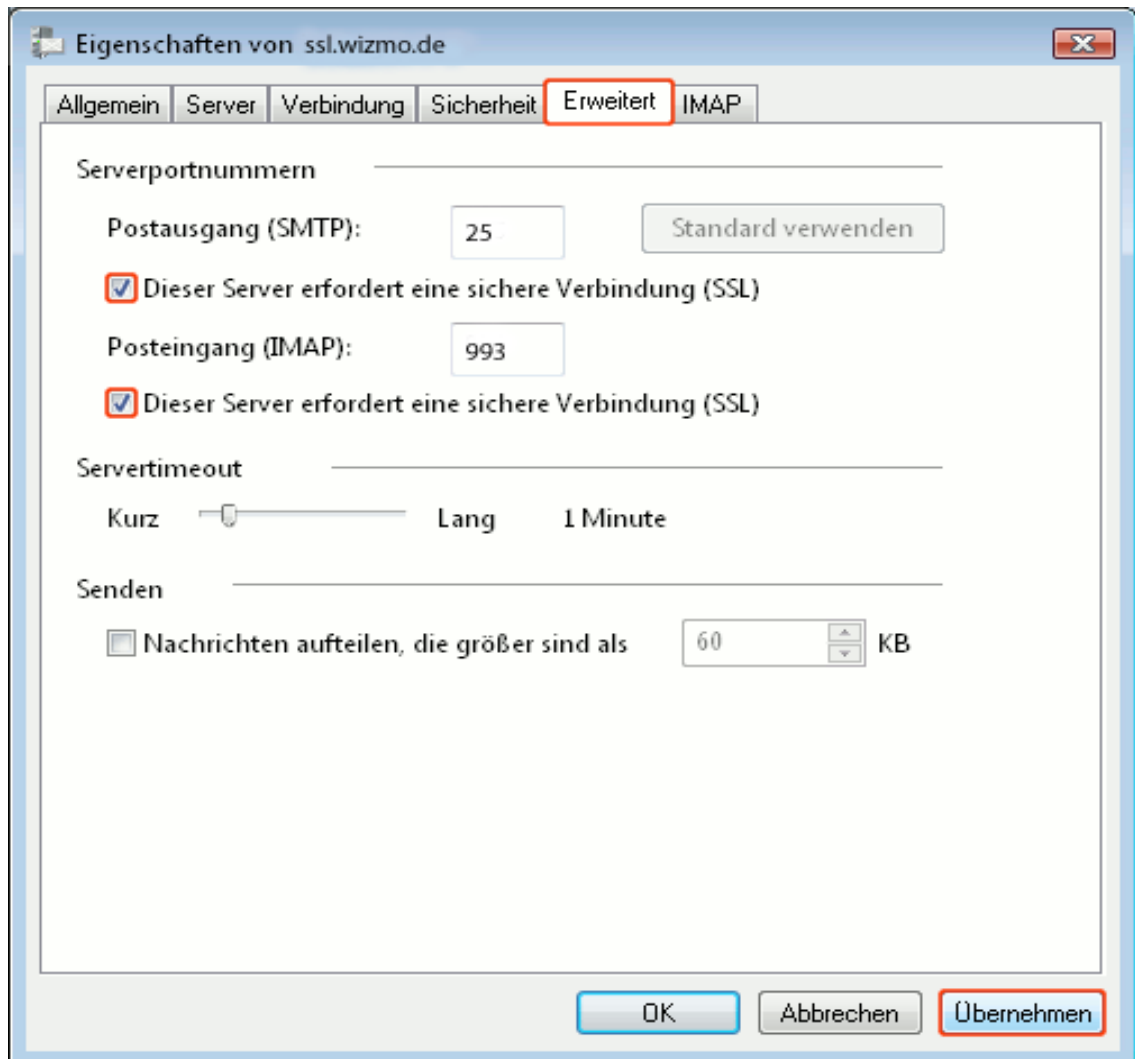
Kennwort speichern

8. Achten Sie darauf, dass neben dem Eintrag "E-Mails und Ordner jetzt nicht herunterladen" **kein** Häkchen gesetzt ist. Klicken Sie auf "Fertig stellen".
9. Wählen Sie das eingerichtete Konto aus und klicken Sie auf "Eigenschaften".



10. Klicken Sie die Registerkarte "Erweitert" an:

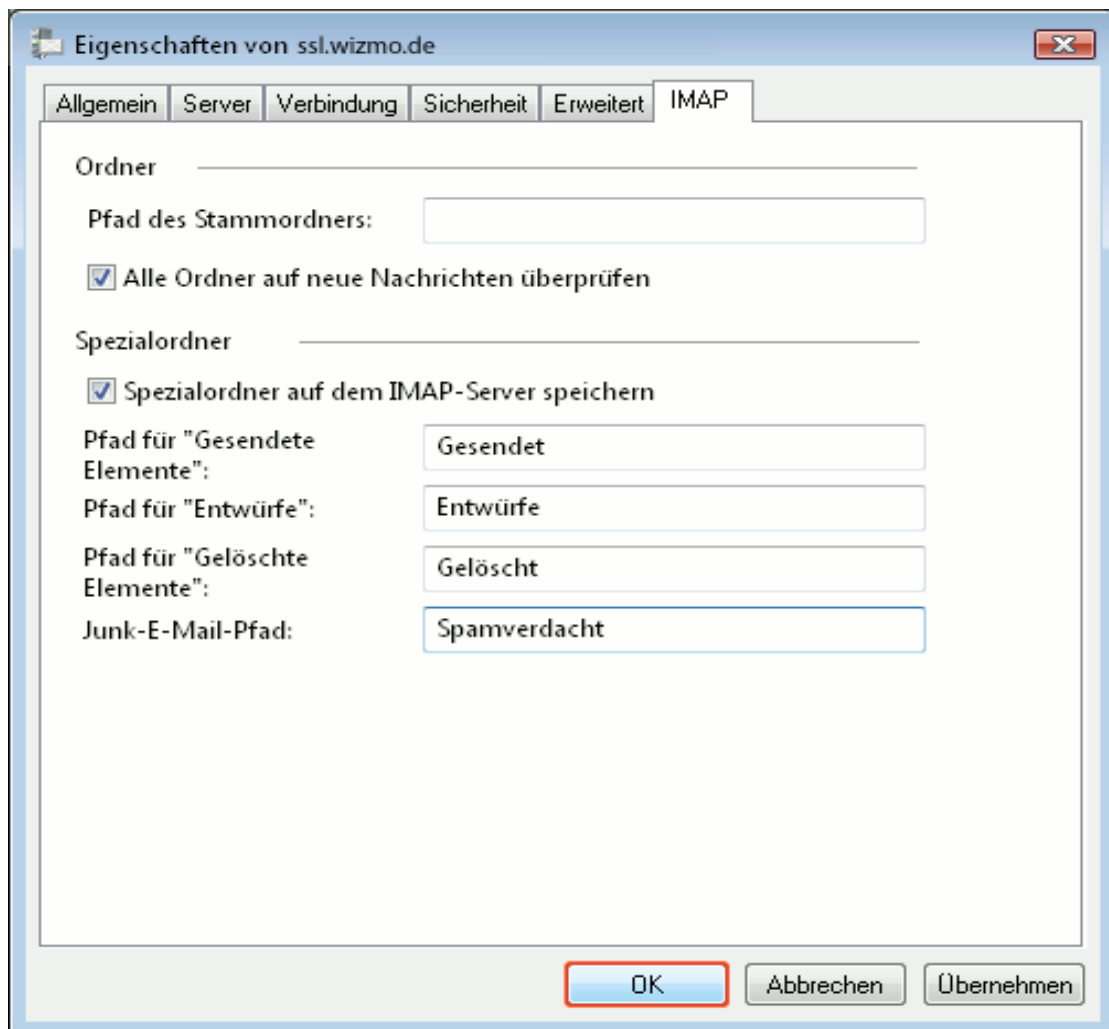
- Tragen Sie neben "Posteingangsserver (IMAP)" die Nummer "993" ein
- Tragen Sie neben "Postausgangsserver (SMTP)" die Nummer "25" ein
- Setzen Sie jeweils ein Häkchen neben "Dieser Server erfordert eine sichere Verbindung (SSL)"



11. Klicken Sie die Registerkarte "IMAP" an und setzen Sie neben "Alle Ordner auf neue Nachrichten überprüfen" und "Spezialordner auf dem IMAP-Server speichern" ein Häkchen.

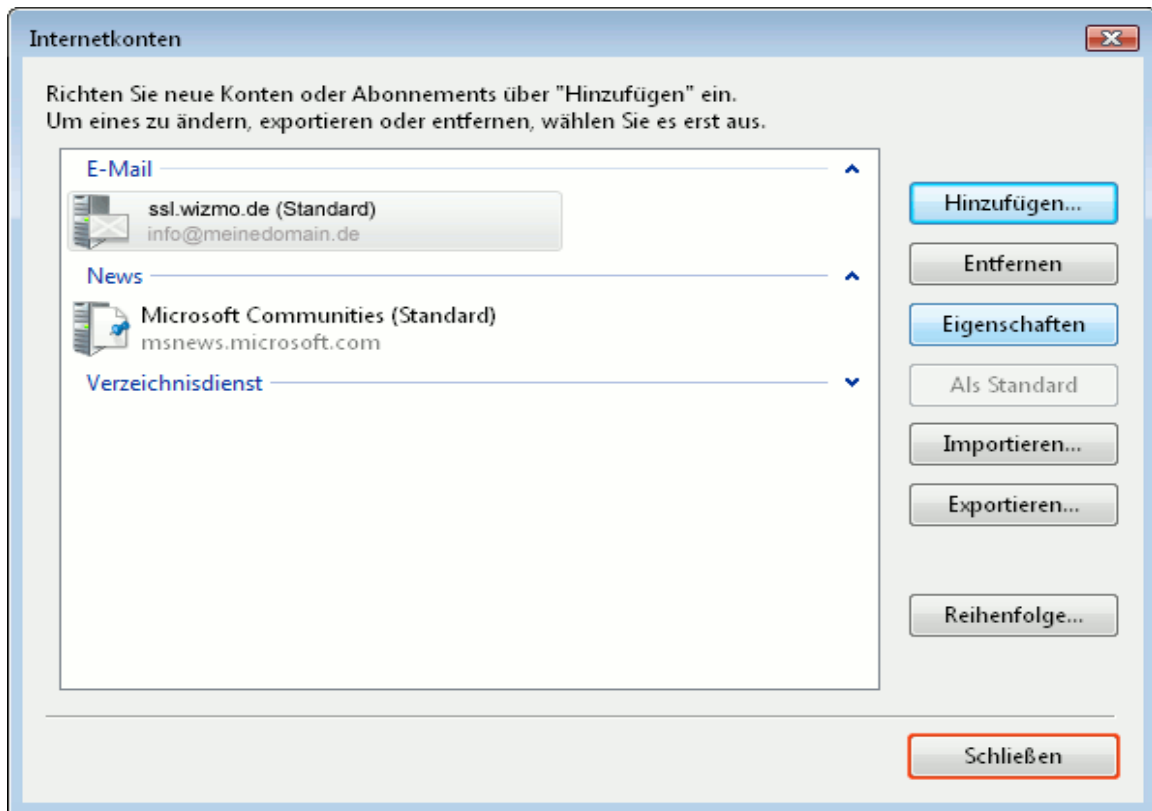
Die Ordner sind wie folgt zuzuweisen:

| Postfach | Windows Mail |
|-------------------|---------------------|
| Gesendet/ Sent | Gesendet |
| Entwürfe/ Drafts | Entwürfe |
| Papierkorb/ Trash | Gelöschte Elemente |
| Spam | Junk-E-Mail-Pfad |



12. Klicken Sie auf "OK".

13. Klicken Sie auf "Schließen".



14. Ihr Konto ist nun fertig eingerichtet. Klicken Sie auf "Senden/Empfangen", um Ihre E-Mails abzurufen.