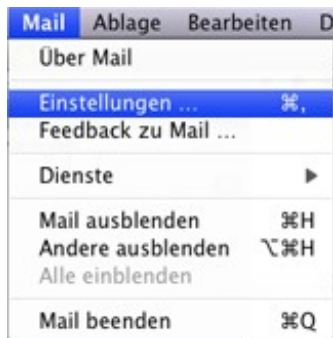


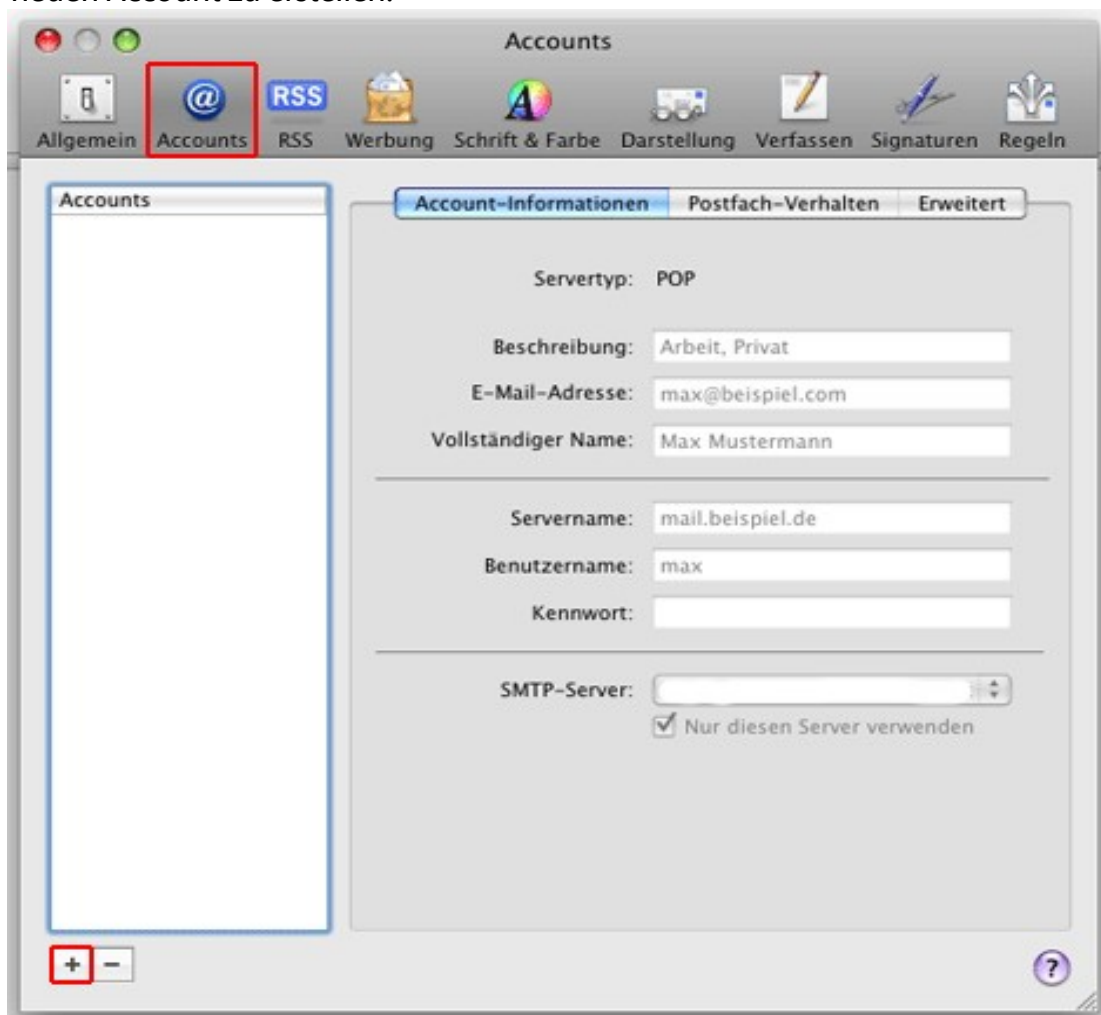
Einrichtung Email-Konten

POP3 mit Apple Mail

1. Klicken Sie in der Menüleiste auf "Mail" und anschließend auf "Einstellungen ...".



2. Wählen Sie die Option "Accounts" aus und klicken Sie auf das Plus-Zeichen, um einen neuen Account zu erstellen.



3. Geben Sie Ihren Namen, Ihre E-Mail-Adresse und Ihr Passwort ein. Klicken Sie auf "Fortfahren".

Account hinzufügen

Sie werden durch die Schritte geführt, die zum Einrichten eines zusätzlichen Mail-Accounts notwendig sind.

Geben Sie zunächst folgende Informationen an:

Vollständiger Name:

E-Mail-Adresse:

Kennwort:

Abbrechen Zurück Fortfahren

4. Füllen Sie die Daten unter "Server für eintreffende E-Mails" aus und klicken Sie anschließend auf "Fortfahren":

- Servertyp: POP
- Server für eintreffende E-Mails: ssl.wizmo.de
- Benutzername: Ihre wiz-Nummer (Bsp: wiz0315p1)
- Kennwort: Ihr Passwort

Server für eintreffende E-Mails

Servertyp:

Beschreibung:

Server für eintreffende E-Mails:

Benutzername:

Kennwort:

Abbrechen Zurück Fortfahren

5. Füllen Sie die Daten unter "Server für ausgehende E-Mails" aus und klicken Sie anschließend auf "Fortfahren":

- Server für ausgehende E-Mails: ssl.wizmo.de
- Häkchen setzen: "Nur diesen Server verwenden"
- Häkchen setzen: "Identifizierung verwenden"
- Benutzername: Ihre wiz-Nummer (Bsp: wiz0315p1)
- Kennwort: Ihr Passwort

Server für ausgehende E-Mails

Beschreibung: (optional)

Server für ausgehende E-Mails: ssl.wizmo.de

Nur diesen Server verwenden

Identifizierung verwenden

Benutzername: wiz0315p1

Kennwort:

Abbrechen Zurück Fortfahren

6. Überprüfen Sie bitte alle angegebenen Daten und setzen Sie neben "Account mit dem Internet verbinden" ein Häkchen. Klicken Sie dann auf die Schaltfläche "Erstellen".

Account-Zusammenfassung

Account-Beschreibung:
Vollständiger Name: Max Mustermann
E-Mail-Adresse: info@meinedomain.de
Benutzername: wiz0315p1

Server für eintreffende E-Mails: ssl.wizmo.de
SSL: aktiviert

Server für ausgehende E-Mails: ssl.wizmo.de
SSL: aktiviert

Account mit dem Internet verbinden

Abbrechen Zurück Erstellen

7. Mail ist nun eingerichtet und kann verwendet werden.